



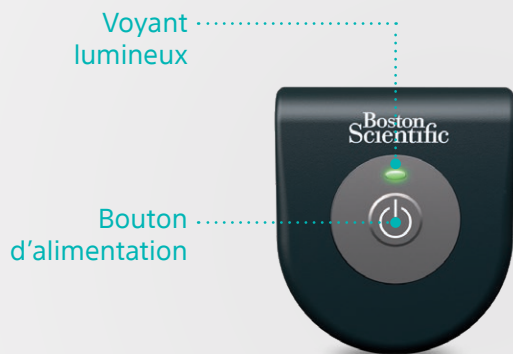
Guide de démarrage rapide

Chargeur Vercise GENUS™



► VUE D'ENSEMBLE

Votre système de chargement permet de recharger votre stimulateur en toute simplicité. Le système de stimulation cérébrale profonde a une batterie d'une durée de vie de 25 ans (batterie garantie 15 ans)*.



► RECHARGER VOTRE STIMULATEUR

Pour recharger votre stimulateur, il vous faut :



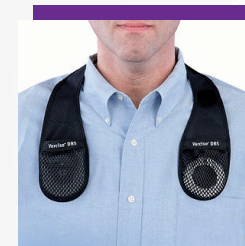
► Une prise électrique



► La station de base



► Le chargeur



► Le collier ou la ceinture de chargement

Voici les 3 étapes à suivre pour recharger votre stimulateur :

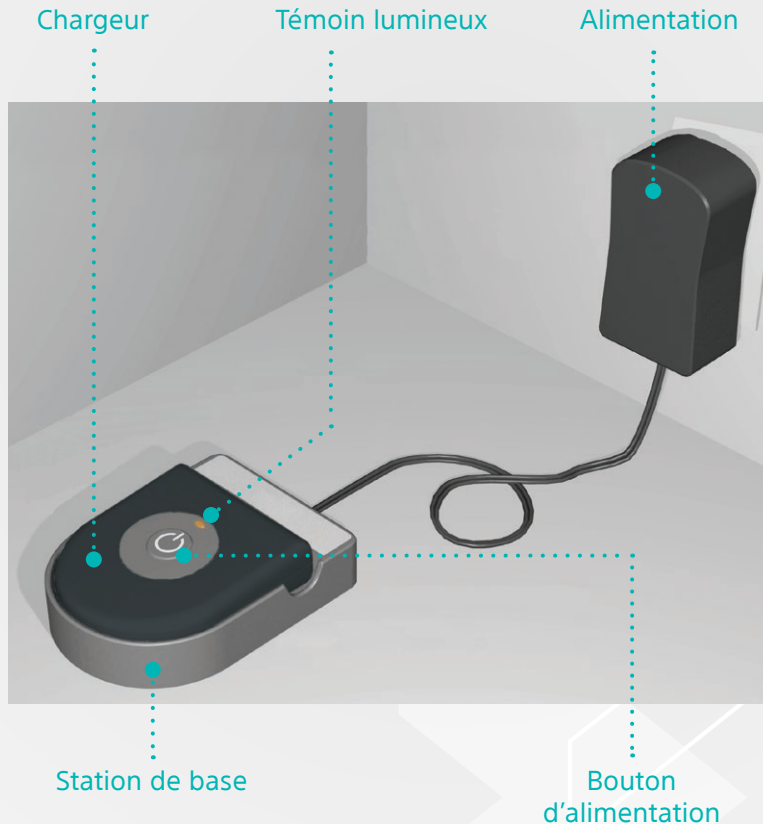
- 1 RECHARGER VOTRE CHARGEUR
- 2 PLACER LE CHARGEUR DANS VOTRE COLLIER OU VOTRE CEINTURE DE CHARGEMENT
- 3 ALIGNER LE CHARGEUR AVEC VOTRE STIMULATEUR

* La durée de vie de la batterie dépend des réglages et des conditions de stimulation

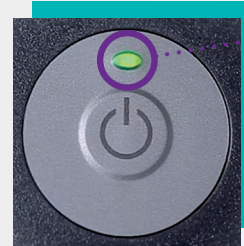
1 RECHARGER VOTRE CHARGEUR

Brancher la station de base sur une prise électrique et placez-y le chargeur.

Une **lumière jaune**  apparaît sur le chargeur, cela signifie que le rechargement est en cours.



Les témoins lumineux



2 PLACER LE CHARGEUR DANS VOTRE COLLIER OU VOTRE CEINTURE DE CHARGEMENT

Une fois qu'il est suffisamment chargé, retirer le chargeur de la station de base. **L'allumer à l'aide du bouton d'alimentation** qui se trouve au milieu du chargeur.

Pour le collier de chargement

Placer le chargeur dans la poche de votre collier de chargement et placez le contrepois dans la poche située à l'opposé. Placer le collier de chargement autour de votre cou. **Veiller à ce que les poches en mailles du collier soient orientées vers l'extérieur.**



Pour la ceinture de chargement

Placer le chargeur dans votre ceinture de chargement. Placer votre ceinture de chargement autour de votre taille. Ajuster les lanières de la ceinture pour que vous ne vous sentiez pas trop serré(e). **Veiller à ce que le témoin lumineux du chargeur soit orienté vers l'extérieur.**

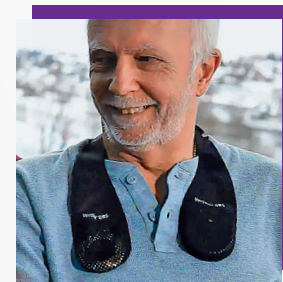


Remarque : Le collier et la ceinture de chargement sont intégralement sans fil, vous permettant ainsi une mobilité totale pendant le rechargement de votre dispositif. Vous pouvez ainsi décider où et quand recharger votre dispositif

3 ALIGNER LE CHARGEUR AVEC VOTRE STIMULATEUR

Déplacer légèrement le collier ou la ceinture verticalement et horizontalement jusqu'à ce que le chargeur **soit positionné au-dessus de votre stimulateur.**

Le témoin lumineux vert s'allume et le chargeur émet un bip répétitif (2 par seconde).



Une fois que le chargeur est correctement positionné, le bip répétitif s'arrête. Si besoin, vous pouvez ajuster la longueur du collier à l'aide des bandes Velcro.



Le stimulateur **est complètement chargé** quand vous entendez **un double bip pendant 60 secondes.**

Penser à recharger votre stimulateur en particulier avant un rendez-vous de programmation (même s'il n'est pas nécessaire d'être à 100 %).

► CONSEILS D'UTILISATION

► Une fois votre stimulateur chargé, replacer votre chargeur dans la station de base. Cela permet de garantir qu'il sera complètement chargé pour votre prochaine utilisation.



► Laisser votre station de base branchée afin qu'elle soit toujours prête pour recharger votre chargeur quand cela est nécessaire.

► Choisir des horaires de rechargement qui vous conviennent : adaptez en fonction de vos habitudes (devant la TV, etc.). Nous recommandons une séance de rechargement hebdomadaire.



► Vérifier le statut de la batterie de votre stimulateur à l'aide de votre télécommande : se référer au livret télécommande pour plus d'informations.

Pour accéder à la vidéo sur l'utilisation du chargeur, rendez vous sur :
www.mastimulationboston.fr



**Boston
Scientific**
Faire progresser la science,
pour la vie™